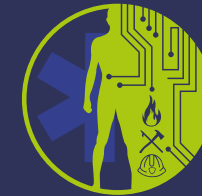


# Simulación en neonatología y pediatría



**PROMEDENT** Cia.  
Ltda.  
Simulación médica · Emergencia · Rescate



**PROMEDENT** Cia.  
Ltda.  
Simulación médica · Emergencia · Rescate

Calle Finlandia 192 y Suecia – Edificio Escandinavia Loft PH  
Tel. 02 3332-309 / 02 3330-678 / 0999706034 / 0999705897  
despinal@promedentecuador.com  
Quito – Ecuador



## LifeCast Baby

Un recién nacido muy preciso y realista basado en el escaneo de un bebé real. El bebé recién nacido presenta detalles finos como venas y estructuras subyacentes, así como cabello, el cual puede ser opcional. Se puede solicitar un cordón umbilical. El LifeCast Baby está disponible en una amplia gama de grupos étnicos. Es un bebé de 36 semanas con un peso y tamaño promedio, lo que ha permitido brindar un nuevo nivel de realismo a la formación médica.



## LifeCast Toddler



Es un cuerpo de niño muy preciso y realista diseñado en base a escaneos 3D de niños reales. Presenta detalles finos y realistas, como venas y estructuras subyacentes, así como cabello. El LifeCast Toddler incorpora una vía aérea y boca articulada para el manejo de la vía aérea. Disponible en una amplia gama de etnias. Es un niño de 3 años con el peso y la estatura de un niño

promedio, brindando un nuevo nivel de realismo al entrenamiento médico.

## Resusci Baby Q CPR

161-01250 Resusci Baby Q CPR - cuerpo completo con maleta de transporte.

Proporciona información detallada en tiempo real cuando se utiliza con dispositivos de retroalimentación que permiten a los estudiantes aprender y mejorar el rendimiento de RCP. La anatomía realista asegura que el alumno realice la inclinación correcta



de la cabeza, la elevación de la barbilla y experimente la resistencia y la elevación del pecho adecuadas. Un sensor indica la colocación correcta de las manos.

## Resusci Junior QCPR

181-00150 Resusci Junior QCPR.

Ahora con la tecnología de retroalimentación QCPR, para ayudar a los instructores a mejorar la calidad, la eficiencia y el compromiso de la capacitación en RCP. Cuerpo completo con bolsa de transporte. Incluye: 3 repuesto de cara ,2 repuestos de vías aéreas, toallitas de 3 x 6, cable USB.



## Little Junior QCPR

128-01050 Little Junior QCPR

Ahora con la tecnología de retroalimentación QCPR, para ayudar a los instructores a mejorar la calidad, la eficiencia y el compromiso del alumno en la capacitación en RCP.



## SimNewB

296-00050 SimNewB

SimNewB es un simulador de neonato sin cables creado conjuntamente con la Academia Americana de Pediatría, diseñado para ayudar a mejorar la reanimación de neonatos y cumplir los objetivos de aprendizaje específicos de los protocolos de reanimación de neonatos. Centrándose en los primeros 10 minutos de vida, SimNewB ofrece formación realista para intervenciones críticas, como las maniobras de reclutamiento pulmonar y manejo avanzado de la vía aérea.



## Premature Anne

290-00050 Premature Anne

Premature Anne es un maniquí de proporciones realistas de un bebé prematuro de 25 semanas desarrollado en colaboración con la Academia Americana de Pediatría (AAP). Premature Anne se ha diseñado para facilitar la formación de los profesionales sanitarios en la iniciación del cuidado adecuado y la reanimación de bebés prematuros.



profesionales sanitarios en la iniciación del cuidado adecuado y la reanimación de bebés prematuros.



## SimBaby

246-00050 maniquí SimBaby

Es un simulador diseñado para ayudar al personal de atención médica a reconocer y responder eficazmente a pacientes pediátricos críticamente enfermos.

El simulador SimBaby representa a un paciente pediátrico de 9 meses de edad y

proporciona un maniquí altamente realista que cumple objetivos de aprendizaje específicos que se centran en la evaluación inicial y el tratamiento.

## SimJunior

232-05050 maniquí SimJunior

Representa a un niño de 6 años que simula una amplia gama de estados, desde un niño sano capaz de hablar hasta un paciente en estado crítico sin ninguna constante vital y que no responde a los estímulos.

SimJunior permite a los alumnos centrarse en una amplia gama de destrezas pediátricas para ganar experiencia y práctica con problemas pediátricos que pueden ser mortales.



## MegaCode Kid

231-05050 MegaCode Kid Advanced (SimPad Captable)

El Megacode Junior es un maniquí muy realista para el entrenamiento en un extenso rango de técnicas de soporte vital avanzado pediátricas en emergencias prehospitalarias.



## Nursing Baby

365-05050 Nursing Baby para SimPad

Nursing Baby es un maniquí infantil diseñado para la capacitación basada en escenarios para el cuidado y administración de una variedad de pacientes infantiles internados. La capacitación incluye auscultación de sonidos, habilidades IV e IO, evaluación de fontanelas, cateterización urinaria y atención general del paciente pediátrico.



## Nursing Kid

350-05050 Nursing Kid para SimPad

El maniquí de enfermería pediátrico representa a un niño de 6 años para simular y practicar procedimientos de cuidado de paciente, incluyendo auscultación.



## Laerdal ALS Baby

08003040 maniquí Laerdal ALS Baby

Maniquí realista para el entrenamiento práctico de emergencias infantiles. El maniquí ALS Baby es un maniquí portátil para la práctica de la resucitación infantil, con una anatomía muy realista de un bebé de 3 meses de edad. Ofrece la posibilidad

de practicar las técnicas avanzadas de resucitación, incluyendo el manejo de las vías aéreas, RCP, acceso vascular, y 4 líneas de monitorización de ECG.

## Newborn Anne

220-25050 Newborn Anne

Es un maniquí diseñado para el entrenamiento de habilidades en reanimación neonatal, con precisión anatómica y características del producto diseñadas para enfocarse en las habilidades críticas de resucitación requeridas en los primeros diez minutos de vida del recién nacido.

Newborn Anne cumple con los componentes clave del Programa de Resucitación Neonatal y la mayoría de los otros planes de estudio de capacitación clínica neonatal.



## Baby Anne

130-01050 Baby Anne

Proporciona un entrenamiento efectivo de reanimación cardiopulmonar sin comprometer el realismo o la calidad de las compresiones y ventilaciones de tórax.



## Bebe para practica de vía umbilical - Baby Umbi

250-00501 Baby Umbi



Baby Umbi es una representación de un bebé recién nacido femenino diseñado para la práctica del cateterismo umbilical con dos arterias y una vena dentro del cordón para facilitar la cateterización.

## Baby Stap

375-34001 Baby Stap

Modelo de un neonato para la práctica de la punción lumbar.

- Posición decúbito lateral
- Posición erguida
- Intercambio entre columna y médula espinal puede palparse para localización del punto correcto



## Cabeza de intubación neonatal

250-00101 cabeza de intubación neonatal

La cabeza de intubación Neonatal permite la enseñanza y práctica en técnicas de intubación en un bebé recién nacido. Este equipo robusto y realista les permite a los alumnos realizar un entrenamiento que será directamente transferible a la práctica clínica.



## Cabeza de intubación de bebe

250-00250 cabeza de intubación de bebe

La cabeza de intubación bebé representa la anatomía de un niño de tres meses y sirve para la enseñanza y práctica de técnicas de manejo avanzado de vía aérea. El realismo es mayor debido a la elasticidad de la piel y tejidos.



## Entrenador de intubación pediátrica

255-00001 Entrenador de intubación pediátrica

Reproducción anatómicamente realista de un torso pediátrico diseñado para enseñar las diferencias en una anatomía pediátrica con respecto a la de adulto, para el manejo de la vía aérea.



## Mascarilla de bolsillo pediátrica de Laerdal

820050 mascarilla de bolsillo pediátrica de Laerdal/ dispositivo de barrera para RCP.



La mascarilla de bolsillo pediátrica de Laerdal hace que la RCP en pacientes pediátricos sea más segura. Con la válvula de una vía de baja resistencia y la máscara circular de silicona para funciones pediátricas, los proveedores pueden proporcionar una RCP mejor y más segura para los pacientes pediátricos. La máscara de bolsillo pediátrica es una excelente compañía para proveedores que a menudo entran en contacto con bebés y niños.

## DEA Saamaritan PAD 350P

SAM350P

Diseñado especialmente para ser utilizado en zonas públicas.

Se puede usar en adultos y niños menores de 8 años o que pesan menos de 25kg.

Resistente a golpes y vibraciones.

Tiene clasificación IP56

Garantía de 8 años

Tecnología bifásica SCOPE.

Peso incluida la batería: 1.1 kg.

Altura de caída: 1 metro.

Capacidad de memoria: 90 minutos de ECG (divulgación completa) y grabación de evento/ incidente.

Proporciona señales visuales y auditivas claras para guiar al socorrista desde la colocación de las almohadillas hasta la administración de la descarga, si fuese necesaria.



## Mesa de visualización sectra



La mesa Sectra es una pantalla multi-táctica para la enseñanza y aprendizaje interactivo. Incluye un atlas anatómico, un software basado en disección real y algunos casos modelo (casos clínicos preparados basados en imágenes médicas). Sin embargo, es posible agregar fácilmente casos propios. Sectra ofrece también un software, para una estación de trabajo, una preparación avanzada y organizada de casos.

## Formación en Pediatría



La mesa es compatible con todas las modalidades de imagen permitiendo a los usuarios una vista de todo tipo de casos clínicos pediátricos, además de compartirlos con todas las especialidades de la misma rama.

## LapSim



Un mejor entrenamiento quirúrgico significa cirujanos más seguros y capaces. Con un impacto en el rendimiento en la SO (Sala de Operaciones) clínicamente probado, un currículo totalmente personalizado y el mejor sistema de calidad y servicio en la industria, LapSim es el líder inigualable en capacitación de laparoscopia mediante realidad virtual.

El Sistema LapSim incluye una plataforma de hardware Háptico con LapCam, un laparoscopio separado; módulo de software de Habilidades Básicas, Entrenamiento de Tareas y Entrenamiento en el Uso de la Cámara; monitor y computadora; y un SimStation movible de altura regulable.

## Endosim

Es un simulador de vanguardia en endoscopia flexible de Surgical Science, que ofrece capacitación médica a través de simulación de realidad virtual, con gráficos inigualables, uso intuitivo y háptico (retroalimentación táctil).

El sistema completo de EndoSim incluye una plataforma de hardware háptico con retroalimentación de fuerza ejercida durante inserción y rotación; un exclusivo dispositivo háptico desmontable; (gastros-copio y endoscopio) con tubos para la inserción completa; módulos de software de Habilidades Fundamentales de Endoscopia 1 & 2 y Habilidades Terapéuticas; todo el hardware de computadoras y monitores necesarios; y un SimStation movible de altura regulable.

